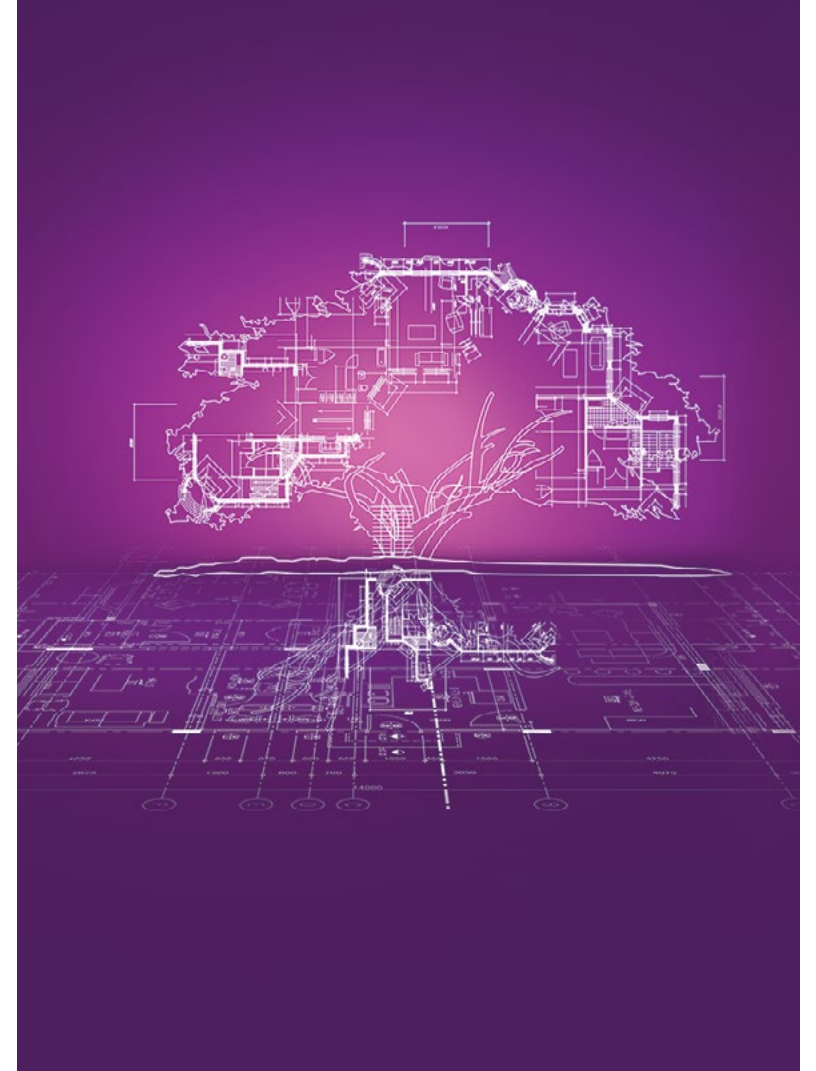


شركة الأرجان

تأسست مشاريع شركة الأرجان في الرياض، المملكة العربية السعودية العام 2006 م وقد تمكنت الشركة وبنجاح كبير من تشكيل تحالفات مع شركاء استراتيجيين من جميع المناطق الرئيسية في المملكة نظراً لاتساع رقعتها الجغرافية، الأمر الذي انعكس بشكل كبير على مشاريع الشركة الحالية.

باعتبارها شركة تطوير متميزة، عكست مشاريع الأرجان خبرتها الواسعة على أرض الواقع في مجال التطوير العقاري من خلال التركيز بشكل رئيسي على توفير حلول سكنية مبتكرة ذات جودة عالية وتصاميم فريدة بما يتلاءم مع البيئة المحيطة.

منذ نشأتنا، كنا ومازلنا مثلاً يحتذى به في الالتزام الشديد والعمل الدؤوب وتقديم أفضل الخدمات والإبداعات السكنية. إننا نملك حالياً مجموعة من الاستثمارات المتنوعة الآخذة في عين الاتساع والتي تضم عدداً من المشاريع الحائزة على جوائز في الرياض والدمام والخبر والجبيل وينبع.





السهول.. داري واستثماري

يأتي تطوير مشروع السهول تأكيداً على نجاح فكرة إنشاء الأحياء السكنية المتكاملة لما تحققه تلك المجتمعات كل احتياجات الأسر العصرية على تعدد أفرادها ويتميز مشروع السهول في مدينة الجبيل بميزات عديدة ينفرد بها وأهمها، حاجة المنطقة إلى حي سكني متكامل؛ الأمر الذي جذب اهتمام شركة مشاريع الأرجان وقامت ببدء تنفيذه.

مشروع السهول هو حي سكني متكامل لأسرة عصرية في موقع استراتيجي وراق سهل الدخول والخروج منه كما أنه بالوقت نفسه بعيد عن أماكن الضجيج، التزاحم والاكتظاظ، كما أنه صديق للبيئة وبعيد عن التلوث.

ويقع مشروع السهول على قرابة المليون متر مربع ويتألف من 1250 وحدة سكنية من فيلا ودوبلكس وشقة، ويمتاز موقعه بسهولة الوصول إليه واتصاله بمعظم المناطق المجاورة سواء بمدينة الجبيل الصناعية أو بمنطقة الدمام وغيرها من شبكات الطرق الإقليمية.



الموقع

استراتيجية المكان.. ونقاء البيئة

يقع مشروع السهول السكني في مدينة الجبيل على الساحل الشرقي ويبعد مسافة 70 كيلو مترا من مدينة الدمام عاصمة المنطقة الشرقية الغنية بحقول النفط ومنشآت الصناعات الثقيلة. وتعد الجبيل اليوم وجهة اقتصادية وصناعية هامة في المنطقة العربية نظرا لوجود كبرى الشركات والمصانع البتروكيمياوية والتحويلية العالمية والمحلية، كما أنها من أكثر المدن الصناعية نموا في المملكة العربية السعودية مما يعني ان الطلب على السكن فيها في تزايد مستمر.

ونظرا لموقعه الاستراتيجي في قلب مدينة الجبيل واتصاله المباشر بطريق مدينة الجبيل الصناعية يجعله أكثر جاذبية، وتميزا كفرصة استثمارية وسكنية مربحة للراغبين في الاستثمار والتملك.



الجبيل..

مدينة التاريخ والمستقبل

كما هو معروف، فإن مدينة الجبيل اليوم أصبحت الوجهة الصناعية والاقتصادية لمعظم الشركات والمصانع الكبرى العالمية، كما أنها من أكثر المدن الصناعية نمواً في المملكة العربية السعودية.

وجبيل التي تعني الجبل الصغير، تعرف أيضاً بمدينة الهيئة الملكية التي تأسست عام 1975م، وتضم عشرات المصانع البتروكيمياوية وتكرير النفط كما تضم ميناء تجاري وصناعي لتصدير منتجات هذه المصانع.

وإضافة لتكرير النفط، تشتهر مدينة الجبيل الصناعية بالصناعات الأساسية كالحديد والبلاستيك كذلك هي منطقة الأعمال الرئيسية لشركة سابك العملاقة ويوجد بها أيضاً ثلاث كليات على مستوى عال وهي كلية الجبيل الصناعية وكلية الجبيل الجامعية ومعهد الجبيل للتقنية، كل هذا يجعل من الطلب على السكن في هذه المنطقة بتزايد مستمر، ويجعل الاستثمار فيها ناجحاً وآمناً.





أسلوب حياة.. العيش في بيئة راقية

وتتكامل مرافق مشروع السهول السكني وخدماته، ليكون المشروع الأكبر والأهم في منطقة الجبيل محققاً كل ما يستحقه العميل من مكاسب استثمارية وميزات قيمة كالموقع والبيئة وسهولة التملك فيه، إضافة إلى خدمات أخرى تقدمها شركة مشاريع الأرجان كالمساعدة في إيجاد التمويل المناسب والضمانات على الهيكل الإنشائي والأعمال الأخرى.

كعادتها، حرصت شركة مشاريع الأرجان على العناية الفائقة بتفاصيل مشاريعها واعتماد أرقى المعايير في التصميم والتخطيط وانتهاء بالتشطيبات العالية الجودة والمضمونة.

لقد أصبح اهتمامنا بالتفاصيل الدقيقة ميزة رئيسية تميزنا لدى عملائنا وسبباً هاماً من أسباب نجاحنا، ويزخر مشروع السهول السكني بالكثير من هذه الميزات التي تجعل منه حي سكني متكامل يلبي جميع احتياجات ساكنيه والراغبين في الاستثمار به.



الفلل ونماذج الدوبلكس

اهتمت مشاريع الأرجان بالشكل الخارجي للبناء مع العناية التامة بالتصاميم الداخلية الرحبة لتجسيد مفهوم السكنية والراحة التي هي غاية كل منزل وأحد أهم أركانه، كما حقق موقع المشروع مفهوم التواصل ليظل سكان السهول قريبين من أقربائهم وأصدقائهم وتكمل المرافق العامة والمساحات الخضراء الموزعة في المشروع كي تجعله متناعماً يشبه ما نعلم به



الدور العلوي



الدور الأول



الدور الأرضي



S2C



فيلا منفردة تتألف من دورين وملحق علوي وخارجي، مساحة البناء الإجمالية 399 متراً مربعاً.

S2A



S2B



S3A



S3C



S3B



فيلا منفردة تتألف من دورين وملحق علوي وخارجي، مساحة البناء الإجمالية 341 متراً مربعاً.

الدور العلوي



الدور الأول



الدور الأرضي



الدور العلوي



الدور الأول



الدور الأرضي



S5A



فيلا منفردة تتألف من دورين وملحق علوي وخارجي، مساحة البناء الإجمالية 460 متراً مربعاً.

S5B



S5C



D1A



D1C



D1B



فيلا دوبلكس تتألف من دورين وملحق علوي وخارجي، مساحة البناء الإجمالية 248 متراً مربعاً.

الدور العلوي



الدور الأول



الدور الأرضي



الدور العلوي



الدور الأول



الدور الأرضي



D2A



D2B



D2C



فيلا دوبلكس تتألف من دورين وملحق علوي وخارجي، مساحة البناء الإجمالية 248 متراً مربعاً.

D3A



D3B



D3C



فيلا دوبلكس تتألف من دورين وملحق علوي وخارجي، مساحة البناء الإجمالية 243 متراً مربعاً.

الدور العلوي



الدور الأول



الدور الأرضي



مميزات تنافسية

لقد راعى مشروع السهول المتكامل في جميع مراحل احتياجات ومتطلبات عملائه وعائلاتهم، والذين هم في الأغلب من موظفي الشركات الكبرى بمدينة الجبيل الصناعية حيث تم اختيار الموقع بعناية ليكون من أكثر المواقع سهولة في التواصل بين الجبيل البلد والجبيل الصناعية، كما تمت دراسة أسعار الوحدات السكنية بشكل دقيق لتكون في متناول الشريحة المستهدفة.





التمويل

تعمل شركة مشاريع الأرجان على مساعدة عملائها الراغبين بالتملك في مشروع السهول بإيجاد التمويل المناسب لهم، والبرنامج التمويلي الذي يتناسب ومدخولهم الشهري، وذلك من خلال تعاملها مع العديد من البنوك والشركات التمويلية الرئيسية في المملكة والتي تقدم برامج مختلفة تناسب جميع الشرائح، الأمر الذي يجعل من التملك في مشروع السهول السكني بمتناول اليد.

الضمانات

ولتكتمل نموذجية السكن في مشروع السهول السكني، والاطمئنان على رأس المال المستثمر في المكان، وثقة من شركة مشاريع الأرجان بنوعية وجودة أعمالها والمواد التي تعتمد عليها في مشاريعها، تقدم الشركة ضمانات تصل إلى 20 عاماً على الهياكل الإنشائية و ضمانات أخرى تصل لمدة 10 سنوات على الأعمال الكهربائية والميكانيكية.



مركز خدمة العملاء

لخدمات فعالة ومميزة، وضمان الاتصال الدائم مع العملاء، طورت شركة مشاريع الأرجان مركزا لخدمة العملاء للإجابة عن جميع استفساراتهم والاستماع إلى اقتراحاتهم، وللتواصل معهم في أي وقت لخدمات كانت ما قبل البيع أو ما بعده، أو للتنسيق مع الراغبين منهم بزيارة المواقع للاطلاع على أية تفاصيل إضافية

خدمة العملاء

0544146780

920006789

www.suhoul.com





ALARGAN
الأرجان

920006789

www.alargan.com.sa